

Podręcznik Użytkownika


Telefon internetowy USB P1K

➤ Charakterystyka funkcji telefonu USB:

- ☐ *Telefon posiada wyświetlacz LCD, na którym jest wyświetlana w zależności od statusu rozmowy: godzina, dzień, miesiąc, rok, wybrane numery, oraz identyfikator rozmówcy.*

- ☐ *Funkcje przycisków telefonu:*

→ **IN:** *Przegląd rozmów przychodzących:*

Poprzez naciśnięcie przycisku „IN” można przeglądać numery, datę i czas rozmów przychodzących. Numery wyświetlane są w kolejności od ostatniego do pierwszego. Aby usunąć numer z listy należy podwójnie nacisnąć przycisk „C”. Aby zadzwonić na wybrany numer należy nacisnąć przycisk SEND 

→ **OUT:** *Przegląd rozmów wychodzących:*

Użycie tego przycisku jest analogiczne jak przycisku „IN”.

→ **▲:** *UP Do góry*

(1) *Przeglądanie numerów przychodzących lub wychodzących od ostatniego do pierwszego.*


(2) *Przesuwanie do góry podświetlonej belki w okienku Skype'a.*




→ **▼:** *DOWN Do dołu*


(1) *Przeglądanie numerów przychodzących lub wychodzących od pierwszego do ostatniego.*

(2) *Przesuwanie do dołu podświetlonej belki w okienku Skype'a.*

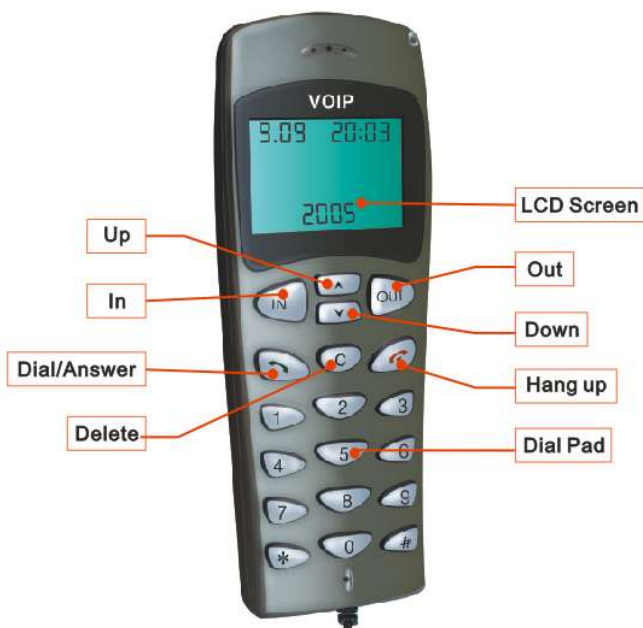
→ **C:** *Kasowanie wprowadzonego numeru, zmiana zakładki (Start, Kontakty, Klawiatura, Lista rozmów), zamykanie sub okien np. takich jak: wybrano niewłaściwy numer.*

→ : *Zatwierdzanie wybranego numeru, odbieranie rozmowy, ponowne wybieranie numeru REDIAL.*

- (1) Aby rozpocząć rozmowę należy wprowadzić żądany numer, a następnie wcisnąć .
- (2) Aby odebrać przychodzącą rozmowę należy wcisnąć .
- (3) Aby ponownie wybrać ostatni numer na który dzwoniliśmy należy ponownie wcisnąć .

→ : Kończenie rozmowy, zamykanie okien w Skype.

- (1) Klawisz ten wciskamy gdy chcemy zakończyć lub przerwać prowadzoną rozmowę.
- (2) Klawiszem tym zamykamy którekolwiek okno programu Skype w którymkolwiek momencie.



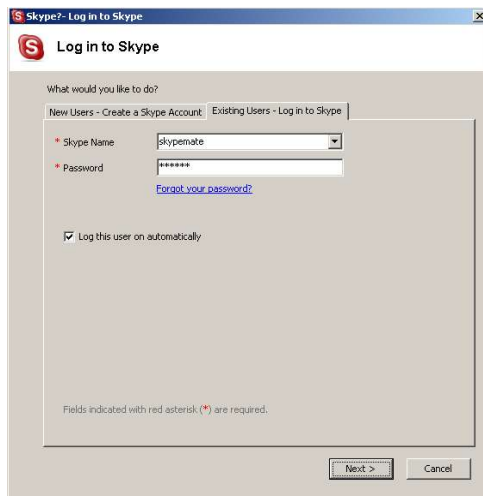
Uwaga: Za wyjątkiem klawisza  wciśnięcie któregośkolwiek z pozostałych

powoduje wywołanie aktywnego okna programu.

➔ Konfiguracja telefonu do pracy z programem Skype.

Uruchomienie komunikatora Skype


- ❑ Komunikator Skype możesz pobrać ze strony (www.skype.com), instalowana wersja nie powinna być starsza niż 1.0.0.106
- ❑ Po zainstalowaniu komunikatora uruchom go i zaloguj się podając identyfikator i hasło.



Jeśli nie posiadasz identyfikatora Skype, możesz go utworzyć w sposób pokazany poniżej:

Po poprawnym zainstalowaniu programu i zalogowaniu się na pasku zadań powinna pojawić się ikona jak na rysunku poniżej:



Ikona ta informuje, że Skype jest podłączony do Internetu. W przypadku braku łączności z Internetem ikona będzie wyglądać następująco: , sprawdź wtedy poprawność podłączenia komputera do Internetu.

Podłączenie telefonu do komputera

- Po podłączeniu telefonu do portu USB komputera na wyświetlaczu pojawi się napis VOIP- Phone.

Uruchomienie programu Skyfree z CD

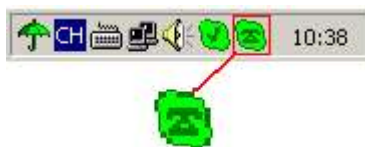
- Zainstaluj program Skyfree 2.00.15 z załączonej w zestawie CD. Po pomyślnej instalacji pojawi się komunikat programu Skype:





Zaznacz pozycję *Allow this program to use Skype* (Zezwalaj temu programowi uruchamiać Skype - jak na rysunku powyżej) i zatwierdź wybór przyciskiem OK.

Uwaga: Jeśli zatwierdzisz zły wybór, zawsze możesz go zmienić wybierając z menu: Narzędzia -> Opcje -> Prywatność -> Zarządzaj innymi programami uruchamiającymi Skype. Pojawi się okno jak na rysunku powyżej i będziesz wtedy mógł dokonać poprawnego wyboru.

Po uruchomieniu Skyfree na pasku zadań pojawi się ikona jak na poniższym rysunku:



Ikona ta oznacza że zarówno telefon jak i Skype pracują **poprawnie**. Jeśli ikona wygląda tak: , należy ponownie uruchomić Skype. Jeśli wygląda tak: , prawdopodobnie telefon jest źle podłączony do komputera

Wykonywanie połączeń internetowych przez kanał USB

▣ Dzwonienie do innego użytkownika Skype (PC to PC)


→ Dodaj nowego użytkownika do zakładki Kontakty w Skype i przypisz mu numer szybkiego wybierania, np. „12”.




→ Wciśnij 12 w telefonie, numer

pojawi się w oknie adresowym SKYPE'a.

→ Wciśnij przycisk , aby rozpocząć połączenie.

→ Wciśnij klawisz **C**, aby przejść do zakładki Kontakty i za pomocą klawiszy Up/Down wybrać osobę do której chcesz zadzwonić. Następnie wciśnij przycisk , aby rozpocząć połączenie.

■ Dzwonienie do użytkownika aparatu stacjonarnego lub komórkowego.

→ Na klawiaturze telefonu wciśnij: 00 + numer kierunkowy kraju + numer telefonu i zatwierdź klawiszem .

Przykład:

Aby zadzwonić do Warszawy na numer: 870 22 22, należy wybrać 0048228702222 i zatwierdzić klawiszem .


0048 22 870 22 22

nr kier. kraju nr kier. miasta nr telefonu


Uwaga: Jeśli chcesz korzystać z połączeń na numery telefonów stacjonarnych lub komórkowych, musisz najpierw dokonać przedpłaty w SkypeOut.

▣ Odbieranie rozmowy

Po prostu podnieś słuchawkę kiedy zadzwoni telefon i wciśnij , lub wciśnij

, aby odrzucić rozmowę.

▣ Ustawienie rodzaju dzwonka oraz poziomu głośności

Kliknij podwójnie na ikonie  na pasku zadań - pojawi się okno, w którym można wybrać lub zmienić ustawienia.

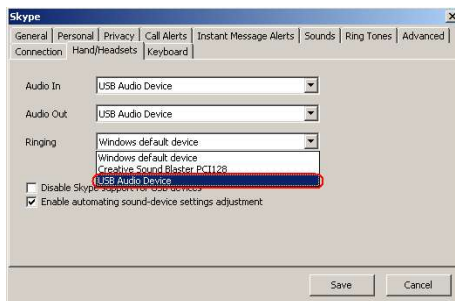
➔ Najczęściej występujące problemy:

Problem 1:

Dźwięk dochodzi z głośników komputera zamiast ze słuchawki telefonu.

Rozwiązanie:

Otwórz okno komunikatora Skype, wybierz z menu Narzędzia -> Opcje -> Audio i ustaw Audio We, Audio Wy, Dzwonek na USB Audio Device – jak na rysunku obok.

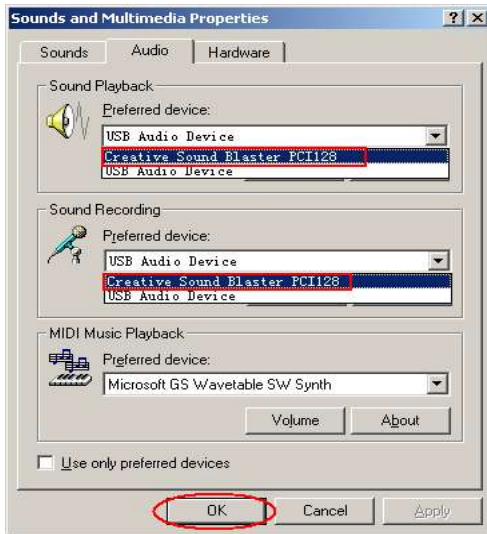


Problem 2:

Nie słychać muzyki z głośników komputera.

Rozwiązanie:

Otwórz okno: Panel Sterowania -> Dźwięki i Urządzenia audio -> Audio i ustaw jako Urządzenie domyślne w Odtwarzaniu i Nagrywaniu kartę dźwiękową, która jest zainstalowana w twoim komputerze tak jak na rysunku obok.



W przypadku jakichkolwiek pytań lub wątpliwości prosimy o kontakt z działem technicznym: (25) 758 18 82 wew. 31

Importer:

MKR Sp. z o.o.
Ul. Kolejowa 1, 05-300 Mińsk Mazowiecki
Tel./fax (25) 758 18 82
e-mail: biuro@mkr.com.pl
www.mkr.com.pl