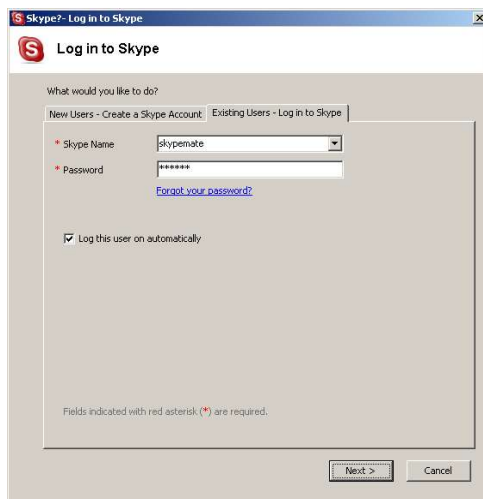


**Podręcznik Użytkownika**  
**Adapter telefoniczny USB B1K**

## ➔ Konfiguracja adaptera do pracy z programem Skype.

### Uruchomienie komunikatora Skype


- ▣ Komunikator Skype możesz pobrać ze strony ([www.skype.com](http://www.skype.com)), instalowana wersja nie powinna być starsza niż 1.0.0.106
- ▣ Po zainstalowaniu komunikatora uruchom go i zaloguj się podając identyfikator i hasło.



*Jeśli nie posiadasz identyfikatora Skype, możesz go utworzyć w sposób pokazany poniżej:*

Po poprawnym zainstalowaniu programu i zalogowaniu się na pasku zadań powinna pojawić się ikona jak na rysunku poniżej:



Ikona ta informuje, że Skype jest podłączony do Internetu. W przypadku braku łączności z Internetem ikona będzie wyglądać następująco: , sprawdź wtedy poprawność podłączenia komputera do Internetu.

## **Podłączenie adaptera do komputera**

- ▣ Podłącz adapter do portu USB komputera za pomocą kabla USB dostarczonego w zestawie. Na adapterze powinna zaświecić się czerwona dioda: POWER.
- ▣ Następnie podłącz linię telefoniczną do gniazda LINE w adapterze.
- ▣ Na koniec podłącz telefon do gniazda TEL w adapterze za pomocą kabla typu RJ11 (w zestawie).

## **Uruchomienie programu Skyfree z CD**

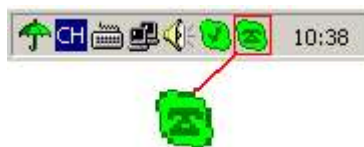
- ▣ Zainstaluj program Skyfree 2.00.15 z załączonej w zestawie CD. Po pomyślnej instalacji pojawi się komunikat programu Skype:





Zaznacz pozycję *Allow this program to use Skype* (Zezwalaj temu programowi uruchamiać Skype - jak na rysunku powyżej) i zatwierdź wybór przyciskiem OK.

**Uwaga:** Jeśli zatwierdzisz zły wybór, zawsze możesz go zmienić wybierając z menu: *Narzędzia -> Opcje -> Prywatność -> Zarządzaj innymi programami uruchamiającymi Skype*. Pojawi się okno jak na rysunku powyżej i będziesz wtedy mógł dokonać poprawnego wyboru.

Po uruchomieniu Skyfree na pasku zadań pojawi się ikona jak na poniższym rysunku:



Ikona ta oznacza że zarówno adapter jak i Skype pracują poprawnie. Jeśli ikona wygląda tak: , należy ponownie uruchomić Skype. Jeśli wygląda tak: , prawdopodobnie adapter jest źle podłączony do komputera.

**Uwaga:** Pierwsze uruchomienie programu Skyfree ustawia adapter w pozycji PSTN (linia analogowa), telefon działa wtedy jak klasyczny aparat telefoniczny.

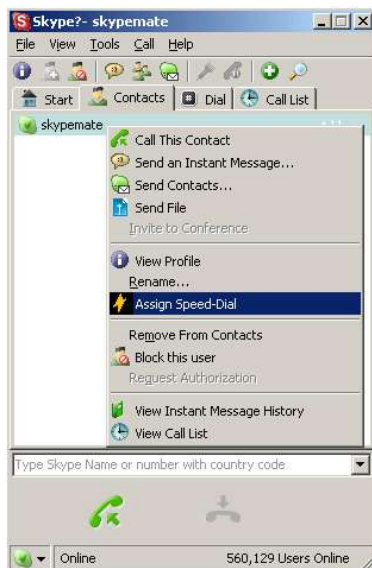
**Zmiana domyślnego kanału**

*Zmiany domyślnego kanału dokonujemy za pomocą gwiazdki (\*) w aparacie telefonicznym. Kolejne wciskanie \* powoduje przełączanie pomiędzy kanałem PSTN i USB.*

## Wykonywanie połączeń internetowych przez kanał USB

### ▣ Dzwonienie do innego użytkownika Skype (PC to PC)

→ Dodaj nowego użytkownika do zakładki Kontakty w Skype i przypisz mu numer szybkiego wybierania, np. „12”.



→ Podnieś słuchawkę telefonu i wciśnij \*, aby zmienić kanał na USB – zaświeci się dioda USB.

→ Wciśnij 12 w telefonie, numer pojawi się w oknie adresowym SKYPE'a.

→ Wciśnij #, aby rozpocząć połączenie.

### ▣ Dzwonienie do użytkownika aparatu stacjonarnego lub komórkowego.

→ Podnieś słuchawkę telefonu i wciśnij \* aby zmienić kanał na USB – zaświeci się dioda USB.

→ Wciśnij 00 + numer kierunkowy kraju + numer telefonu.

→ Wciśnij #, aby rozpocząć połączenie.

### Przykład:

Aby zadzwonić do Warszawy na numer: 870 22 22, należy wybrać 0048228702222 i wcisnąć #.

0048                    22                    870 22 22  
-----

nr kier. kraju

nr kier. miasta

nr telefonu

**Uwaga:** Jeśli chcesz korzystać z połączeń na numery telefonów stacjonarnych lub komórkowych, musisz najpierw dokonać przedpłaty w SkypeOut.

### **Wykonywanie połączeń PSTN – pomiędzy klasycznymi telefonami**

#### **▣ Dzwonienie na numer stacjonarny lub komórkowy.**


→ Podnieś słuchawkę telefonu i wybierz z klawiatury numer, z którym chcesz uzyskać połączenie.

**Uwaga:** Jeśli domyślnie był ustawiony kanał USB musisz wcisnąć \*, aby zmienić linię na PSTN.

#### **▣ Odbieranie rozmowy**

Po prostu podnieś słuchawkę kiedy zadzwoni telefon.

#### **▣ Ustawienie domyślnego kanału i poziomu głośności dzwonka.**

Kliknij podwójnie na ikonie  na pasku zadań - pojawi się okno, w którym można wybrać lub zmienić ustawienia.

### **➔ Najczęściej występujące problemy:**

#### **Problem 1:**

Dźwięk dochodzi z głośników komputera zamiast ze słuchawki telefonu.

#### **Rozwiązanie:**

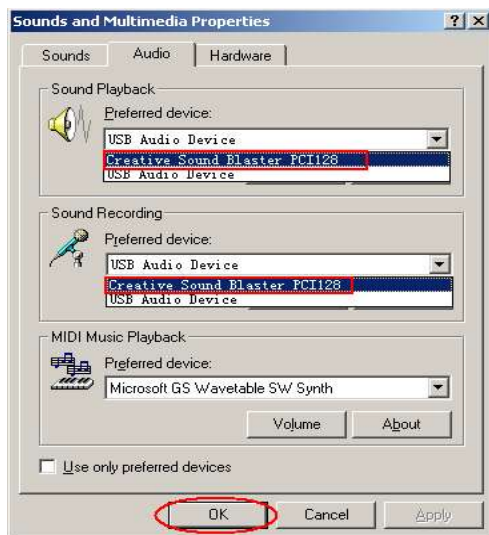
Otwórz okno komunikatora Skype, wybierz z menu Narzędzia -> Opcje -> Audio i ustaw Audio We, Audio Wy, Dzwonek na USB Audio Device – jak na rysunku poniżej:

**Problem 2:**

Nie słychać muzyki z głośników komputera.

**Rozwiązanie:**

Otwórz okno: Panel Sterowania -> Dźwięki i Urządzenia audio -> Audio i ustaw jako Urządzenie domyślne w Odtwarzaniu i Nagrywaniu kartę dźwiękową, która jest zainstalowana w twoim komputerze tak jak na rysunku poniżej:



*W przypadku jakichkolwiek pytań lub wątpliwości prosimy o kontakt z działem technicznym: (25) 758 18 82 wew. 31*

*Importer:*

*MKR Sp. z o.o.  
Ul. Kolejowa 1, 05-300 Mińsk Mazowiecki  
Tel./fax (25) 758 18 82  
e-mail: [biuro@mkr.com.pl](mailto:biuro@mkr.com.pl)  
[www.mkr.com.pl](http://www.mkr.com.pl)*